

〈内覧会開催中〉 見学希望の方はお手数ですがお問合せください

セキスイハイム®

千曲市杭瀬下 建売分譲情報

GRAND TO YOU
グランツーユー



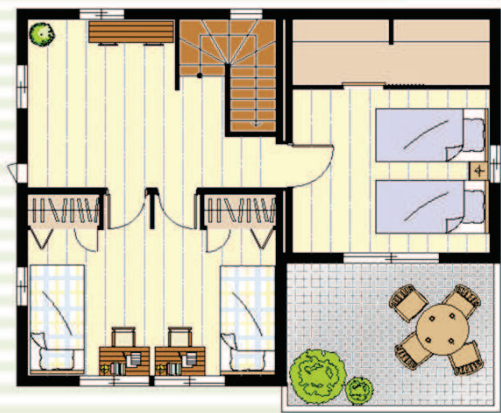
写真は実際の建物です(2017年5月撮影)

間取り図

公共施設や大型スーパーが近く、利便性に優れたエリアです



1F



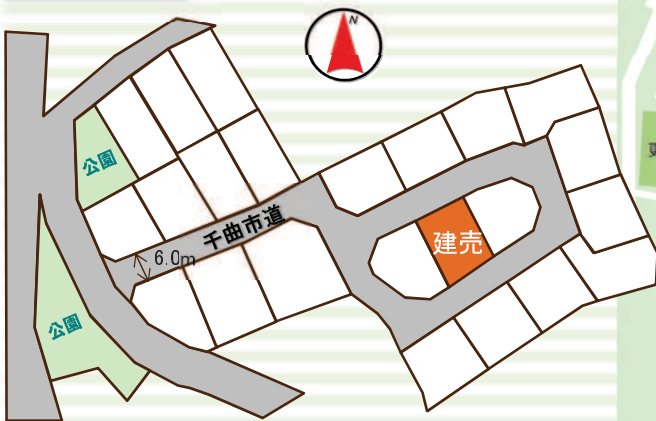
2F

土地+建物販売価格

3,190万円 (税込)

■敷地面積: 166.81㎡ (50.46坪)
■延床面積: 107.25㎡ (32.44坪)
(1F床面積: 58.06㎡ 2F床面積: 49.19㎡)

区画図



【所在地】長野県千曲市大字杭瀬下字高川原1022-7 【交通】しなの鉄道「屋代駅」から徒歩19分(1.5km) 【総戸数】1戸 【販売戸数】1戸 【土地面積】166.81㎡ (50.46坪) 【建物面積】107.25㎡ (約32.4坪) 【建物の主たる部分の構造】木(枠組み壁工法)造 瓦葺 2階建て【販売価格】3,190万円(税込) 【都市計画】都市計画区域内非線引区域 【用途地域】第一種中高層住居専用地域 【建築確認番号】第ERI-17004941号(2017年2月6日) 【道路の幅員】千曲市道2326号線、幅員6.00m、アスファルト舗装 【主たる設備の概要】公営水道(長野県県営水道)、公共下水道(千曲市公共下水道)、中部電力、ガス:なし(オール電化住宅になります) 【建物の建築(入居予定)年月】2017年4月完成(2017年6月下旬入居予定...ご相談による) 【取引態様】売主 【取引条件の有効期限】2017年6月30日(2017年5月22日現在)

売主 **セキスイハイム信越**

【お問合せ先】

長野中央展示場 026 (259) 3816

長野南展示場 026 (299) 8160

【長野営業部】長野市西尾張部238-8 TEL:026-259-7816

日曜・祝日営業[水・木定休日]AM10:00~PM6:00

建設業国土交通大臣許可(般-26)第19742号/宅建業免許国土交通大臣(4)第6275号 (一社)長野県宅地建物取引業協会会員 (公社)首都圏不動産公正取引協議会加盟